

KUNEXTM

KUNEX
leihweise
Musterelemente



KUNEX Musterelement leihweise

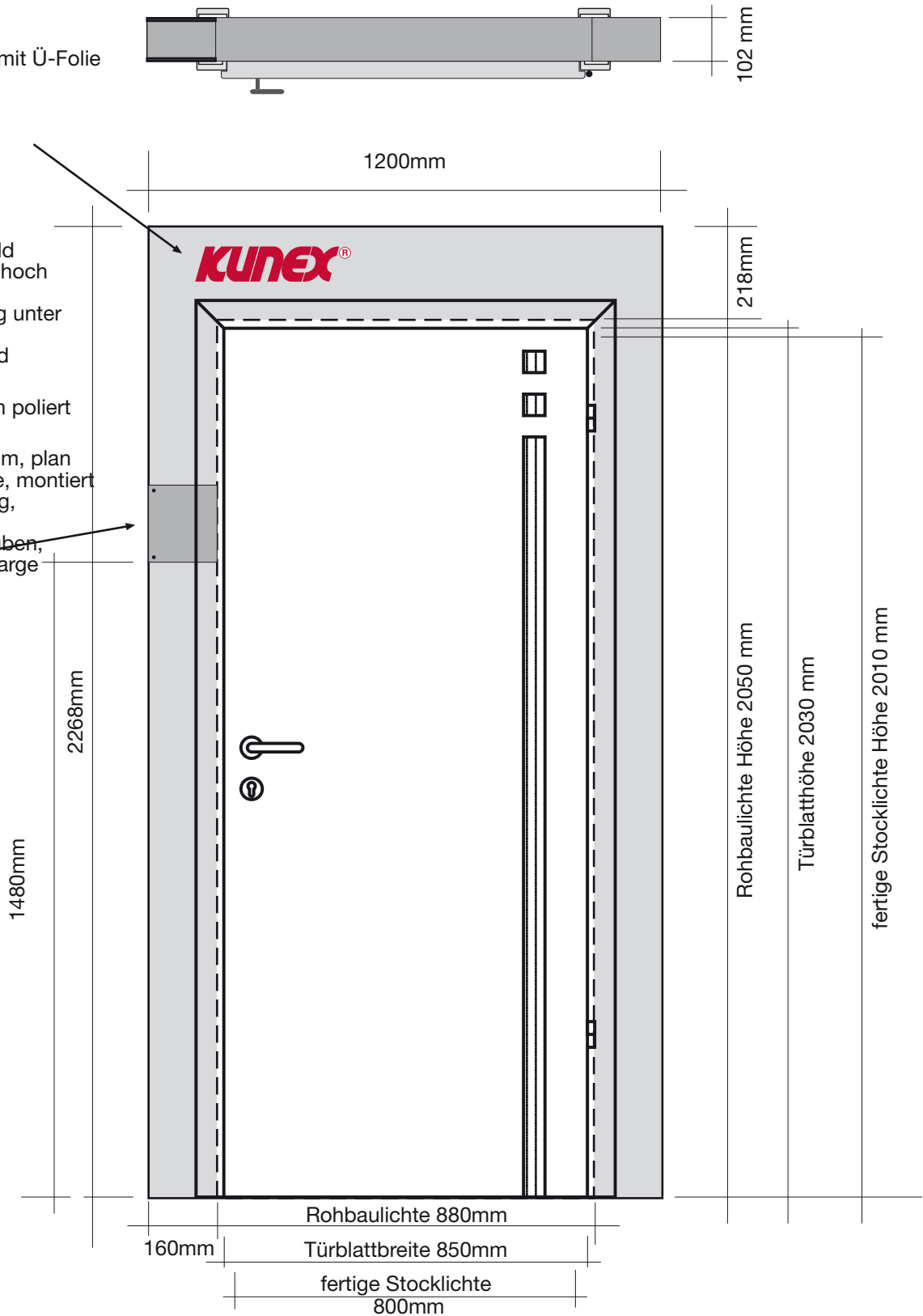
(Rahmen beschichtete Platte Dekor MAX 0742/kieselgrau)
inkl. Tür mit Zarge und Drücker

Plotterschriftzug mit Ü-Folie
Kunex Rot
beidseitig auf der
Schloßseite

Beschriftungsschild
160 breit, 180mm hoch
beidseitig, mit
Papierbeschriftung unter
dem Plexi -
Blankopapierschild

3 sichtbare Kanten poliert

1 Plexischeibe 3mm, plan
mit der Oberfläche, montiert
in einer Ausräsung,
Befestigung mit 2
versenkten schrauben,
rechts unter der Zarge
eingeschoben.



KUNEX[®]
DIE TÜR ZUM LEBEN.

KUNEX Vertriebs GmbH & Co. KG • 4511 Allhaming 98, OÖ.
Tel: 0 72 27 / 61 316 - 0 • Fax: 0 72 27 / 61 316 - 467
e-mail: tueren@kunex.at • www.kunex.at

WICHTIG !

Rücklieferinformation für leihweise Musterelemente.

Nr. 01

03/2005

Lieber Kunde,

wir ersuchen Sie, im Sinne einer partnerschaftlichen Zusammenarbeit, die von uns kostenlos zur Verfügung gestellten leihweisen Musterelemente sorgfältig zu behandeln und nicht zu beschädigen.

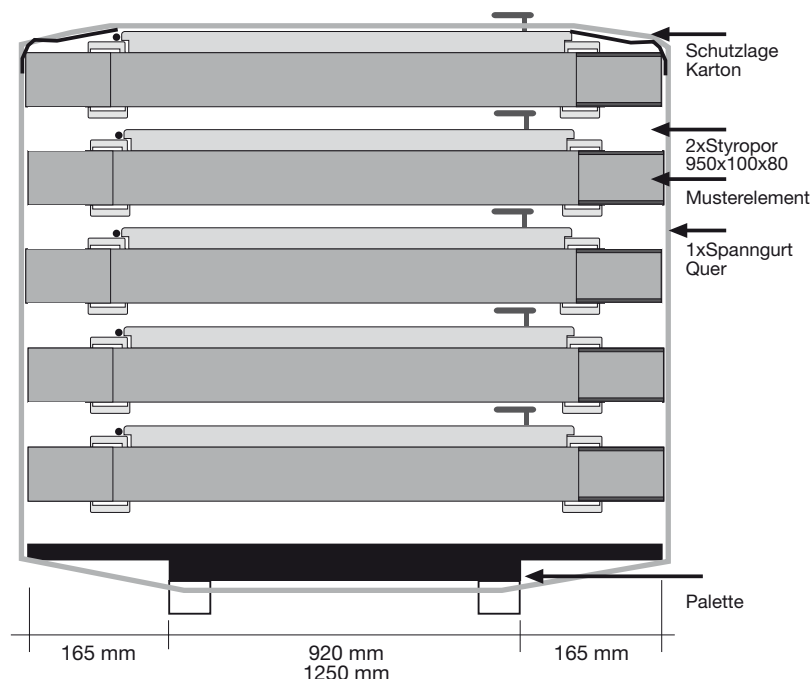
Für die Rücklieferung ist es erforderlich die Elemente wie auf der Zeichnung dargestellt zu stapeln, um Folgeschäden beim Transport zu vermeiden.

Die Zeichnung entspricht der Stapelung bei der Lieferung.

Das bei der Lieferung verwendete Verpackungsmaterial muss bei der Rücklieferung unbedingt verwendet werden.

***Vielen Dank für Ihre Mithilfe
Ihr Logistikteam***

Bei Rückfragen: Tel: 0 72 27 / 65 50 - 641



Aufstellungshinweise für leihweise Musterelemente

Nr. 02 - 09 / 2009

ACHTUNG:

VOR DER AUFSTELLUNG BEACHTEN !

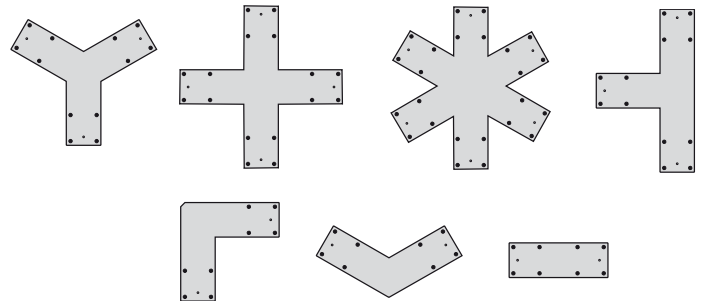
Bei der Aufstellung der Musterelemente dürfen diese nur mit den mitgelieferten Verbindern verbunden werden. Auf keinen Fall dürfen die Musterelemente angebohrt oder mit anderen Werkzeugen bearbeitet werden.

Ebenfalls dürfen die Elemente auf keinen Fall mit Klebefolien oder Etiketten und dergleichen beklebt werden.

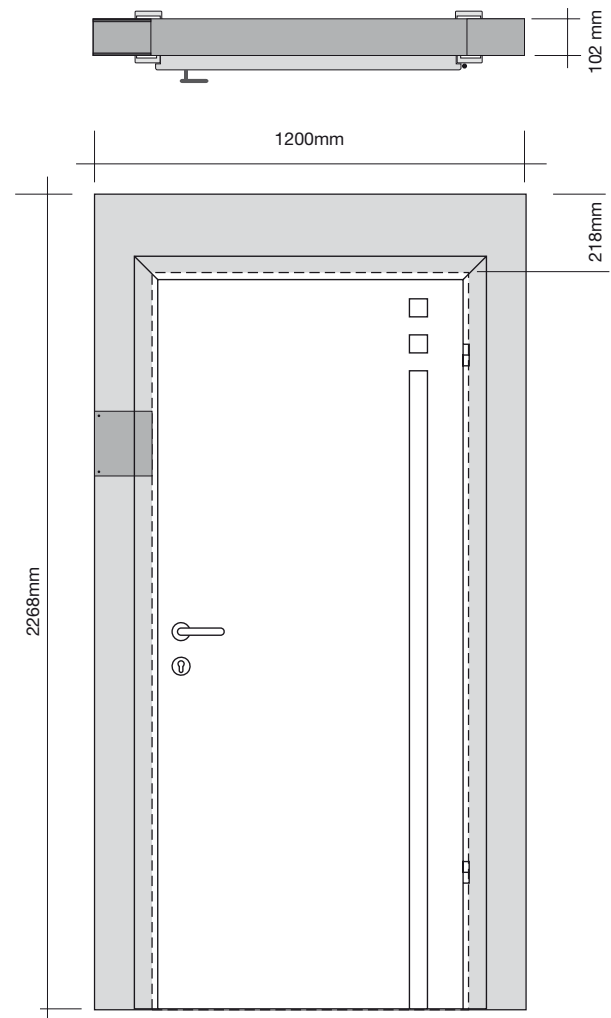
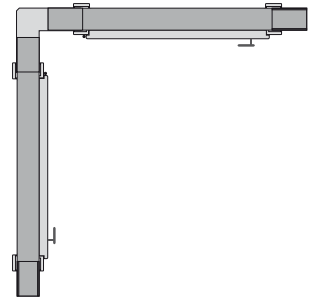
- 1) Bitte nach dem Auspacken Kontrolle auf Beschädigung bzw. auf Richtigkeit der bestellten Elemente.
- 2) Beim Aufstellen der Musterelemente sind 2 Personen notwendig.
- 3) Auflegen der mitgelieferten Verbinder in der endgültigen Position. (2 Verbinder ist für oben)
(Möglichkeiten siehe neben)
- 4) Aufsetzen der Musterelemente (2 Personen) auf die am Boden liegenden Verbinder. Darauf Achten das die Zapfen der Verbinder ordnungsgemäß in den Bohrungen sitzen.
- 5) Sichern des aufgesetzten Musterelementes durch eine Person und einsetzen des zweiten Verbinders oben am Musterelement.
Geringfügiges ausrichten der Musterelemente anschließend noch möglich.
- 6) **ACHTUNG WICHTIG:**
BITTE auf keinen Fall die Plexiplatten von außen bekleben oder Schild entfernen.
(Papierbeschriftung entspricht genau dem Musterelement)

Mögliche Verbinder (1x unten, 1x oben):

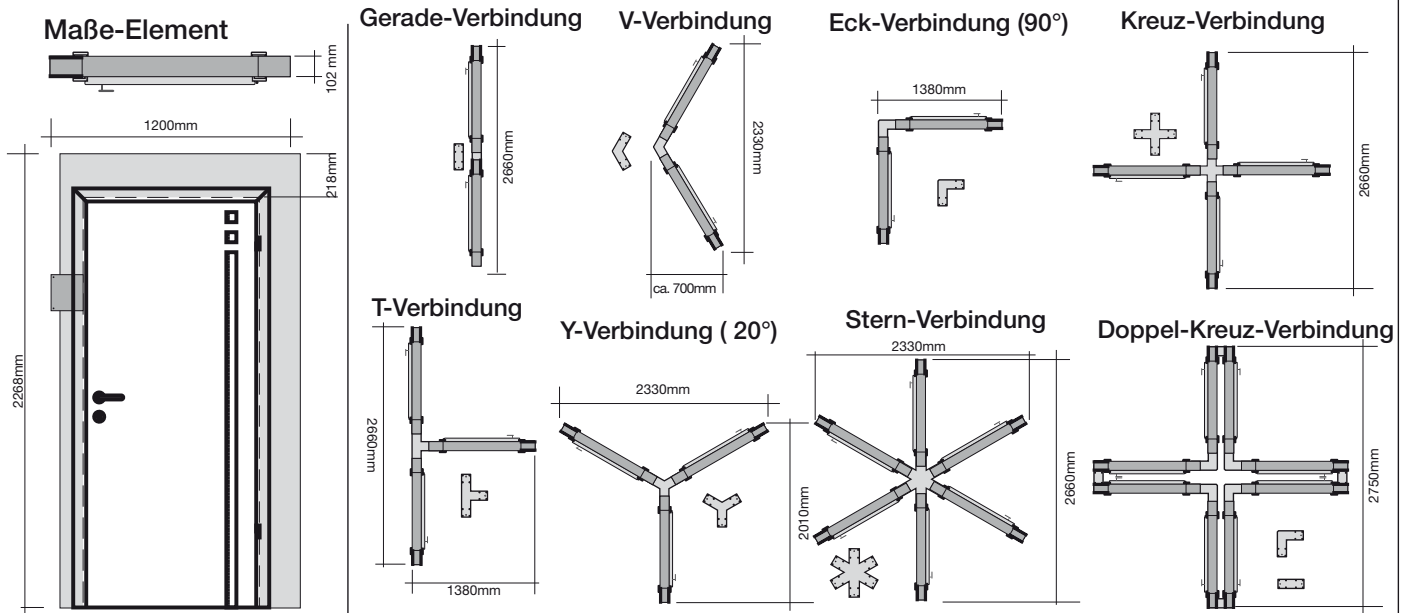
Es werden nur die laut Ihrer Bestellung nötigen Verbinder mitgeliefert!



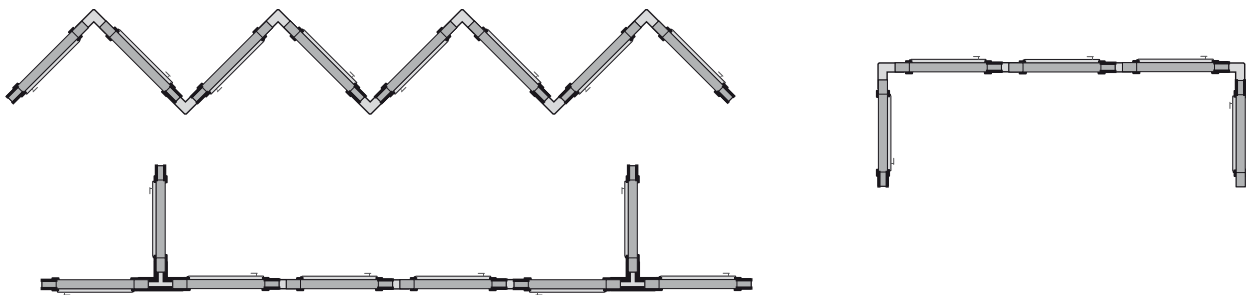
Beispiel mit einem Verbinder über 90°



Leihweise Musterelemente (Beispiele und Aufstellungswünsche)



Beispiele für Kombination von Verbindungen:



Aufstellungswünsche: (bitte um einfach Skizze der Anordnung sowie Angabe der Anzahl der gewünschten Elemente)

- Skizze und Angabe der Menge unbedingt erforderlich, um die richtige Menge der Verbindungsstücke mitzuliefern.
- Das bei der Lieferung verwendete Verpackungsmaterial muss bei der Rücklieferung unbedingt wieder verwendet werden, daher muss es während der Dauer der Ausstellung zwischengelagert werden. Die Palette hat ca. 1250x2400mm.
- Zur Montage empfehlen wir bereit zu halten: 2 Personen, 1 Gummihammer, 1 Stehleiter ca. 1,5m