

SCHIEBETÜRSYSTEME „SLIDE“ - FESTLEGUNG DER FÜLLUNGSVARIANTEN

Eilprogramm
 BASIC - LINE
 DESIGN - LINE
 NATUR CLASSIC - LINE
 Ganz- u. Teilglastüren
 VARIO
 Sonderausführungen
 Schutz-
 türen
 Zargen
 Aufpreise,
 Zubehör
 Maß-
 angaben
 Ref-
 türen
 INFOS

Besteller: Kommission:

Zutreffendes bitte ankreuzen !

Bei der nachfolgenden Eingabemöglichkeit gehen wir davon aus, dass bei mehrflügeligen Ausführungen alle Flügel die gleiche Aufteilung haben.

		Standard		Modell 1		Modell 2				Modell 3			
Oberfläche / Füllungsstärken		1	1	2	3	1	2	3	4	1	2	3	
Eiche Polar, querfurniert	8mm	<input type="radio"/>	<input type="radio"/>	<input type="radio"/>	<input type="radio"/>	<input type="radio"/>	<input type="radio"/>	<input type="radio"/>	<input type="radio"/>	<input type="radio"/>	<input type="radio"/>	<input type="radio"/>	
Am. Nuss, querfurniert	8mm	<input type="radio"/>	<input type="radio"/>	<input type="radio"/>	<input type="radio"/>	<input type="radio"/>	<input type="radio"/>	<input type="radio"/>	<input type="radio"/>	<input type="radio"/>	<input type="radio"/>	<input type="radio"/>	
Ahorn-AHN, querfurniert	8mm	<input type="radio"/>	<input type="radio"/>	<input type="radio"/>	<input type="radio"/>	<input type="radio"/>	<input type="radio"/>	<input type="radio"/>	<input type="radio"/>	<input type="radio"/>	<input type="radio"/>	<input type="radio"/>	
Buche gedämpft	8mm	<input type="radio"/>	<input type="radio"/>	<input type="radio"/>	<input type="radio"/>	<input type="radio"/>	<input type="radio"/>	<input type="radio"/>	<input type="radio"/>	<input type="radio"/>	<input type="radio"/>	<input type="radio"/>	
Weiß glatt lackiert	10mm	<input type="radio"/>	<input type="radio"/>	<input type="radio"/>	<input type="radio"/>	<input type="radio"/>	<input type="radio"/>	<input type="radio"/>	<input type="radio"/>	<input type="radio"/>	<input type="radio"/>	<input type="radio"/>	
ESG GLAS Mastercarre	6mm	<input type="radio"/>	<input type="radio"/>	<input type="radio"/>	<input type="radio"/>	<input type="radio"/>	<input type="radio"/>	<input type="radio"/>	<input type="radio"/>	<input type="radio"/>	<input type="radio"/>	<input type="radio"/>	
ESG GLAS Satinato	6mm	<input type="radio"/>	<input type="radio"/>	<input type="radio"/>	<input type="radio"/>	<input type="radio"/>	<input type="radio"/>	<input type="radio"/>	<input type="radio"/>	<input type="radio"/>	<input type="radio"/>	<input type="radio"/>	
SPIEGEL beidseitig	8mm	<input type="radio"/>	<input type="radio"/>	<input type="radio"/>	<input type="radio"/>	<input type="radio"/>	<input type="radio"/>	<input type="radio"/>	<input type="radio"/>	<input type="radio"/>	<input type="radio"/>	<input type="radio"/>	
VSG GLAS weiß-matt	6mm	<input type="radio"/>	<input type="radio"/>	<input type="radio"/>	<input type="radio"/>	<input type="radio"/>	<input type="radio"/>	<input type="radio"/>	<input type="radio"/>	<input type="radio"/>	<input type="radio"/>	<input type="radio"/>	
VSG GLAS Float klar	6mm	<input type="radio"/>	<input type="radio"/>	<input type="radio"/>	<input type="radio"/>	<input type="radio"/>	<input type="radio"/>	<input type="radio"/>	<input type="radio"/>	<input type="radio"/>	<input type="radio"/>	<input type="radio"/>	

Zusatzleistungen

		Anzahl Decorleisten	
Decorleiste 30x2mm (Montage bauseits)		Decorleisten / Seite 1	Stück
		Decorleisten / Seite 2	Stück
Zusätzliches Distanzprofil für Vorwandmontage 42x10mm		Distanzprofil	Stück
Ausgleichsprofil 20x10mm, Höhe bis 2700mm (Montage bauseits)		Ausgleichsprofil	Stück
Alu - Anschlagprofil 20x35x20mm		Alu - Anschlagprofil	<input type="radio"/>
Bürstendichtung aufrecht zum Aufkleben (ca. 6mm)		Bürstendichtung	in Meter
Alu Endkappen für vor der Wand laufend		Alu Endkappen Satz	<input type="radio"/>
Griff - Variationen	 	Griff 1	<input type="radio"/>
		Griff 2	<input type="radio"/>
		Griff 3	<input type="radio"/>
		Griff 4	<input type="radio"/>
		Verschiebbarkeit einseitig	<input type="radio"/>

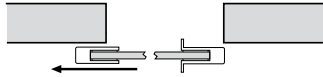
SCHIEBETÜRSYSTEME „SLIDE“ - AUFMASSBLATT

Besteller: Kommission:

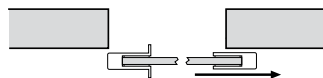
Zutreffendes bitte ankreuzen / Maßangaben bitte in mm!

1 - flügelig

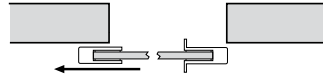
vor der Wand laufend, 1 Schiene nach LINKS laufend



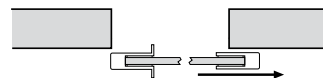
vor der Wand laufend, 1 Schiene nach RECHTS laufend



unter der Decke laufend, 1 Schiene nach LINKS laufend

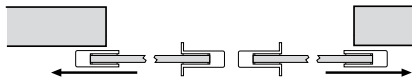


unter der Decke laufend, 1 Schiene nach RECHTS laufend

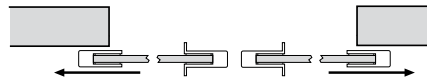


2 - flügelig mit 1 Schiene

vor der Wand laufend, 1 Schiene nach LINKS + RECHTS laufend

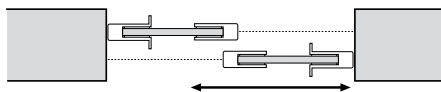


unter der Decke laufend, 1 Schiene nach LINKS + RECHTS laufend



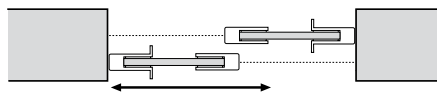
2 - flügelig mit 2 Schienen

zwischen den Wänden laufend, 2 Schienen nach LINKS laufend



(Bürstendichtung erforderlich)

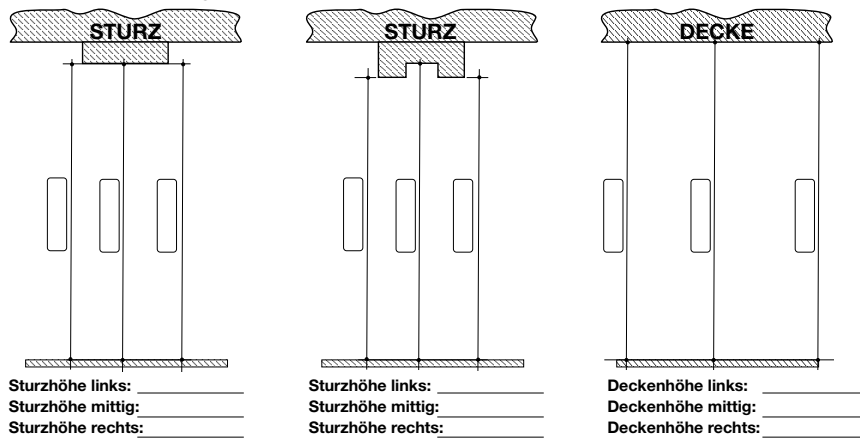
zwischen den Wänden laufend, 2 Schienen nach RECHTS laufend



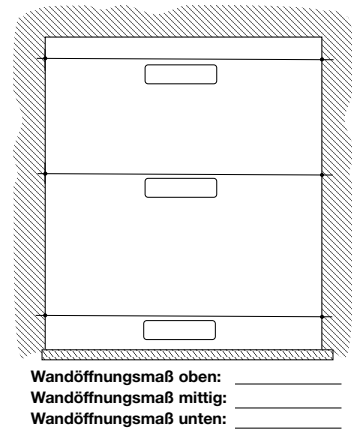
(Bürstendichtung erforderlich)

Ermittlung der Rohbaumaße

Wandöffnungsmaß Höhe (einschließlich Putz)
ab Oberkante Fertigfußboden:



Wandöffnungsmaß Breite
(einschließlich Putz):



Ermittlung der Rohbaumaße

Türblattbreite:

Rohbaumaße inkl. Putz + 2x20mm Überlappung) = Türblattaußenmaß

Türblatthöhe:

Rohbaumaße ab OFF inkl. Putz) = Türblatthöhe (Bodenluft 10mm)

andere Türblattbreite (in mm): _____

andere Türblatthöhe (in mm): _____

